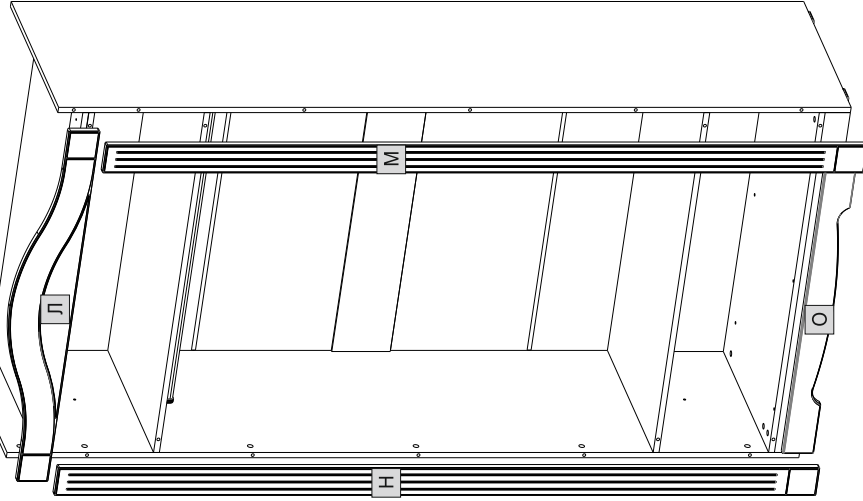
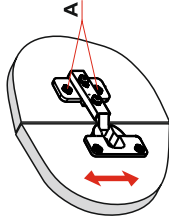


1.8

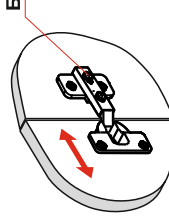
Доколь «О» приклеить к фризу «З» на двусторонний скотч.



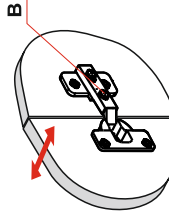
А) Регулирование высоты - отпустить винты "А", прокрутив регулировку двери по высоте. После этого винты "А" снова затянуть.



Б) Регулирование глубины - регулировочный винт "Б" повернуть по или против часовой стрелки, регулируя расстояние между дверью и кромкой боковины.

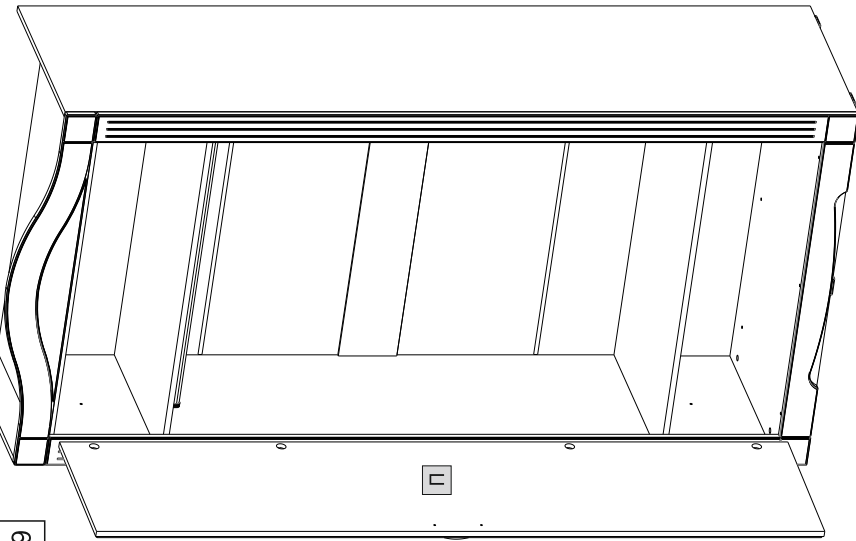


В) Регулирование наклона - установочный винт "В" повернуть по или против часовой стрелки, наклонение двери соответственно увеличится или уменьшится.

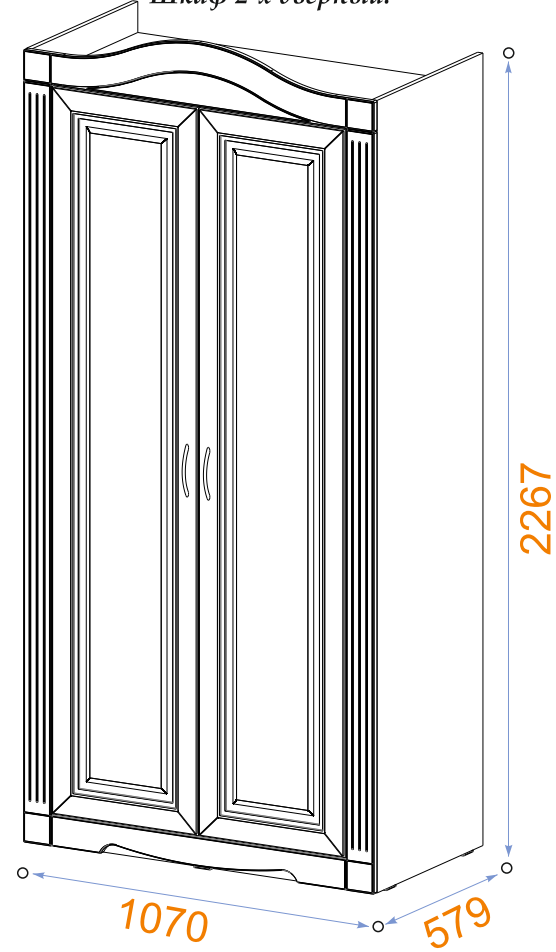


1.9

На чаши крайних петель установить доводчики. Повторить операцию с другим фасадом.



**Инструкция по сборке.**  
Спальный гарнитур СПГ-27  
**"Сорренто"**  
Шкаф 2-х дверный.



Корпус изделия изготавливается из плит ЛДСП.  
Фасады изготавливаются из плит МДФ покрытые плёнкой ПВХ.

## УВАЖАЕМЫЙ ПОКУПАТЕЛЬ

Нашей инструкцией, мы хотим оказать Вам помощь по сборке, уходу и эксплуатации изделия. Перед началом сборки внимательно изучите данную инструкцию! Мебель изготовлена в соответствии с требованиями ГОСТ 16371-93 "Мебель. Общие технические условия".

## КРАТКОЕ ОПИСАНИЕ

Изделие сочетает в себе такие важные качества, как компактность, универсальность и многофункциональность. Применяемые материалы для изготовления набора соответствуют ГОСТ 16371-93. Корпусные детали набора изготавливаются из древесно-стружечных плит, облицованных пленками на основе термореактивных полимеров ТУ 13-04-02-87, ГОСТ 10632-89 с обязательным защитным покрытием открытых, не сопрягаемых поверхностей кромочным материалом на основе бумаги, пропитанных термореактивными полимерами ТУ-13-771-90.

## ОБЩИЕ УКАЗАНИЯ

Из-за значительных габаритов, для удобства транспортирования, наше изделие поставляется в разобранном виде. Освободите изделие и комплектующие от упаковки. Для монтажа комплекта мебели Вам потребуется следующий инструмент: Отвёртка крестовая, отвертка плоская, ключ S=4 (поставляется изготовителем). При сборке избегайте неосторожных ударов и излишних усилий. После сборки и установки дверей отрегулируйте их положение с помощью установочных и регулировочных винтов. Изделие должно стоять устойчиво. После завершения сборки необходимо проверить изделие на прямоугольность. Для удаления пыли используйте сухую, мягкую ткань и специальные средства для ухода за мебелью.

## НЕ РЕКОМЕНДУЕТСЯ

- Устанавливать изделие вблизи отопительных приборов;
- Содержать в сырых, не отапливаемых и не проветриваемых помещениях
- Оставлять двери открытыми или ящики выдвинутыми
- Оберегайте мебель от попадания воды, растворителей (спирт, бензин, ацетон и др.), а также от механических повреждений.

## ГАРАНТИИ ИЗГОТОВИТЕЛЯ

Изготовитель гарантирует соответствие мебели требованиям ГОСТ 16371-93 при соблюдении условий транспортирования, хранения, правильной сборки и эксплуатации.

Срок службы набора мебели - 10 лет.

Гарантийный срок эксплуатации - 24 месяца.

Гарантийный срок при розничной продаже через торговую сеть исчисляется со дня продажи мебели.

Претензии рассматриваются при наличии кассового чека на приобретённую мебель, с обязательным приложением ярлыков и личных бирок упаковщиков.

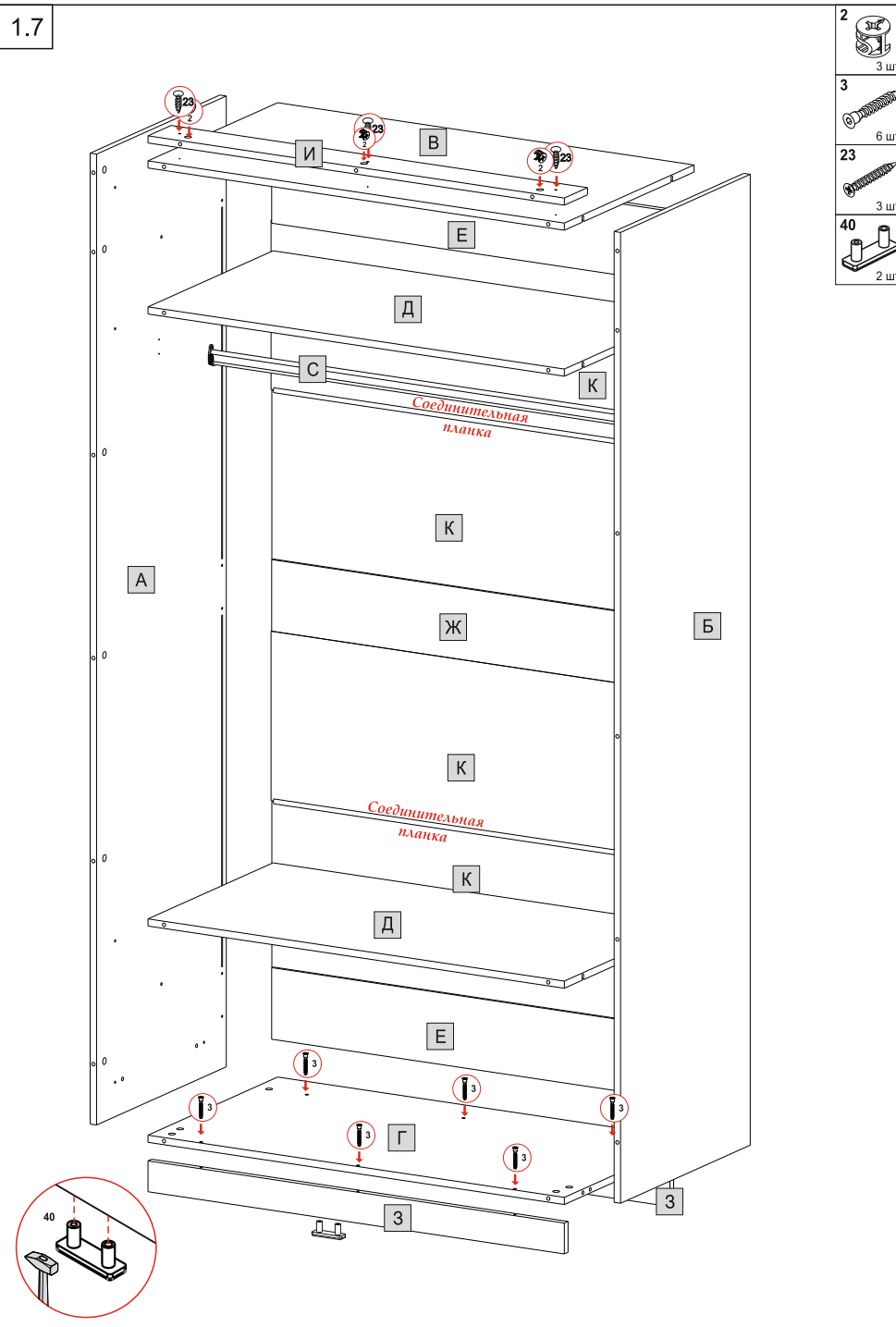
По дефектам, появившимся из-за не соблюдения покупателем правил по сборке, эксплуатации, и уходу за мебелью, а также с внешними механическими повреждениями, мебель обмену и гарантийному ремонту не подлежит.

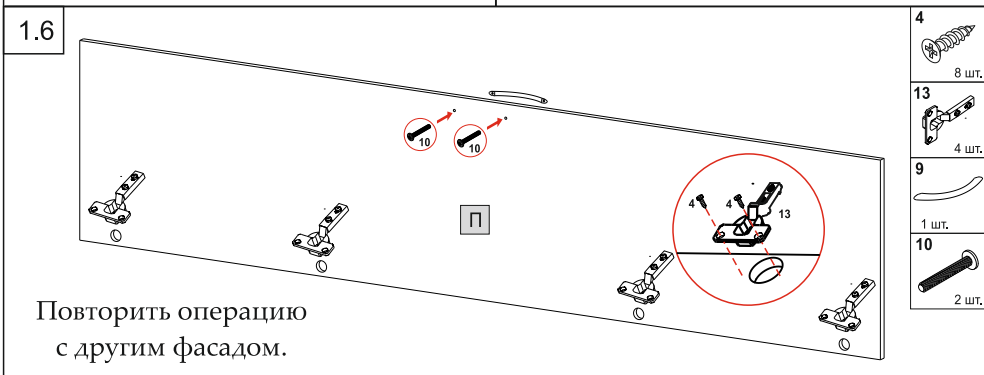
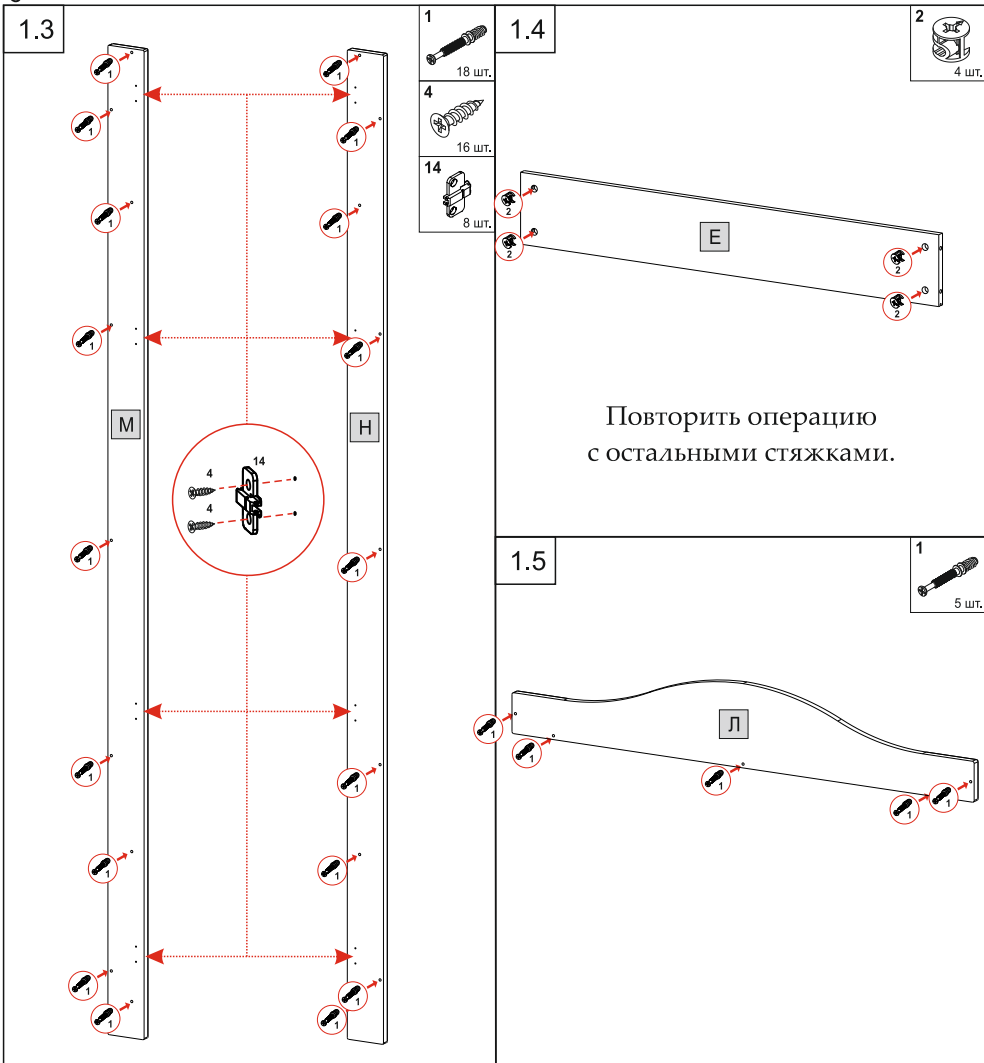
## ВНИМАНИЮ ПОКУПАТЕЛЕЙ!

Предприятие-изготовитель постоянно работает над улучшением потребительских качеств выпускаемой мебели и оставляет за собой право совершенствования конструкции изделия, замены лицевой и крепёжной фурнитуры на более современную, без внесения изменений в настоящую инструкцию.

Наш адрес: ООО "Успех" 456320 Россия, Челябинская обл., г. Миасс, пер.Дворцовый, д.5, кв.47  
Адрес в Интернете: E-mail: olegmiass@gmail.com; http://www.uspex-miass.pф Тел. 8 (3513) 530-700 546-666.

1.7





## Условные обозначения фурнитуры

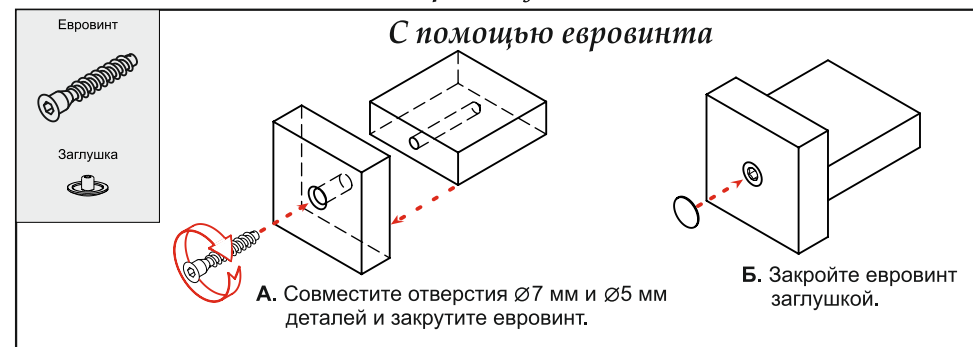


## Список фурнитуры

№	Название	Кол-во
1	Ключ 6-ти гранный	1
2	Минификс	30
3	Заглушка	13
4	Евровинт	7
5	Заглушка	19
6	Подпятник забивной	6
7	Петля прямая	8
8	Доводчик для петли	4
9	Шуруп 3,5x15 мм	41
10	Шуруп 4x25 мм	9
11	Ручка	2
12	Винт для ручки L=30 мм	4
13	Шкант 8 мм	5
14	Штангодержатель	2

№	Название	Кол-во
15	Минификс усиленный (установлен на пр-ве)	12
16	Дюбель	12
17	Скотч двусторонний	0,7 пог.м.
18	Стяжка межсекционная	2

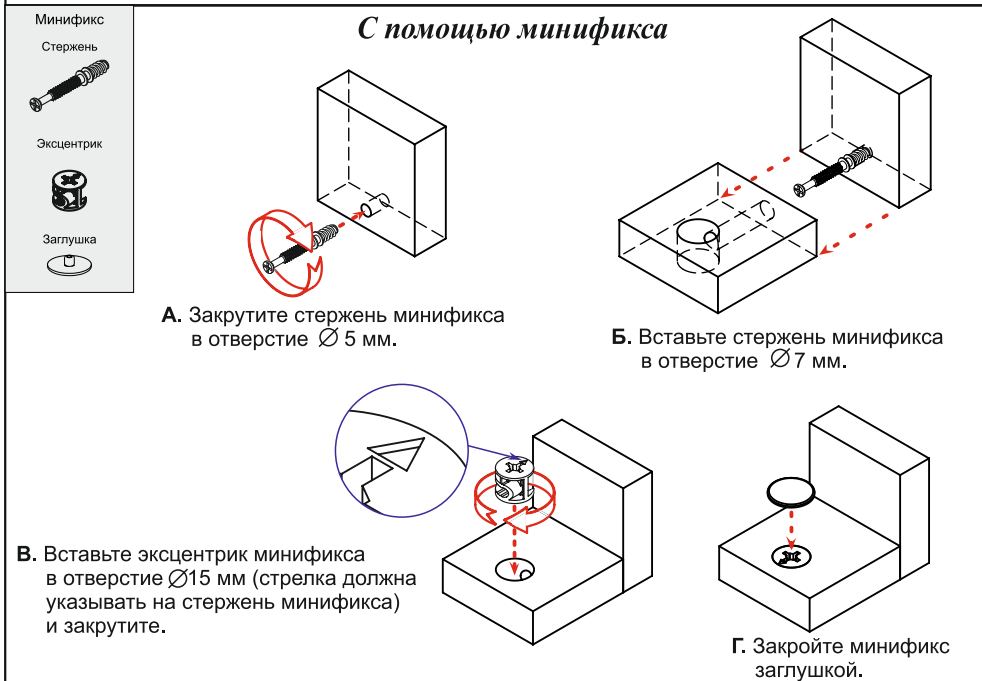
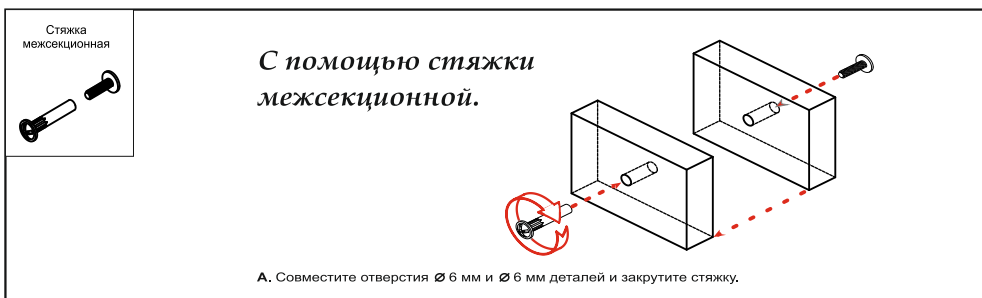
## Условная сборка двух деталей:



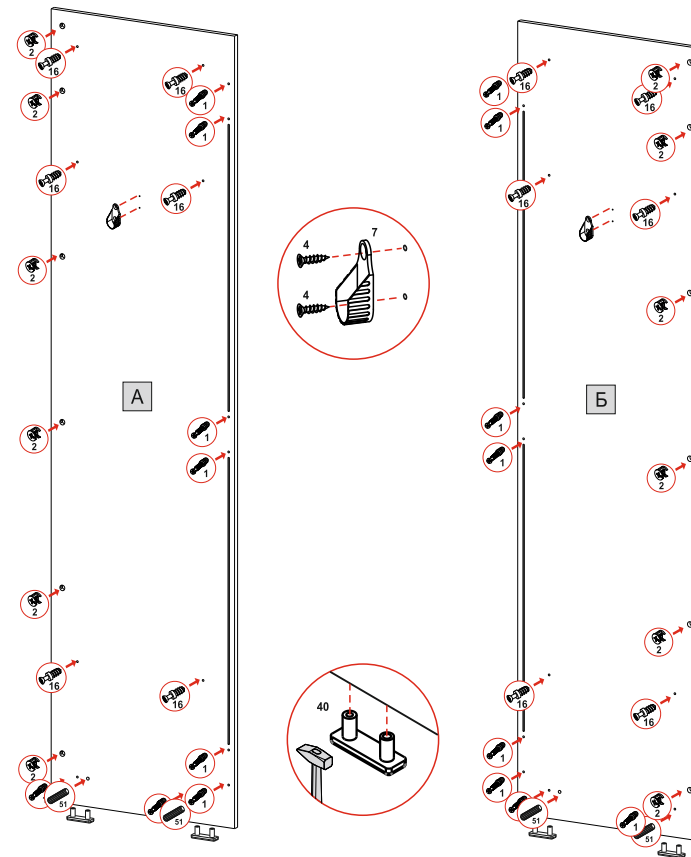
## Условные обозначения деталей

Название	Размер	Кол-во	№ пакета	Об.
Стенка боковая левая	2170x560	1	1	А
Стенка боковая правая	2170x560	1	1	Б
Крыша	1038x560	1	1	В
Дно	1038x560	1	1	Г
Полка жесткая	1038x540	2	1	Д
Стяжка	1038x160	2	1	Е
Стяжка средняя	1038x160	1	1	Ж
Фриз	1038x69	2	1	З
Карниз	1038x100	2	1	И
Стенка задняя (ЛДВП)	1047x379	4	1	К
Карниз МДФ	1070x175	1	3	Л
Колонна правая	2085x85	1	2	М
Колонна левая	2085x85	1	2	Н
Цоколь	900x85	1	3	О
Фасад	1994x446	2	1	П
Соединительная планка	L=1037	2	1	Р
Труба овальная	L=1031	1	1	С

## Условная сборка двух деталей:



1.1



1.2

