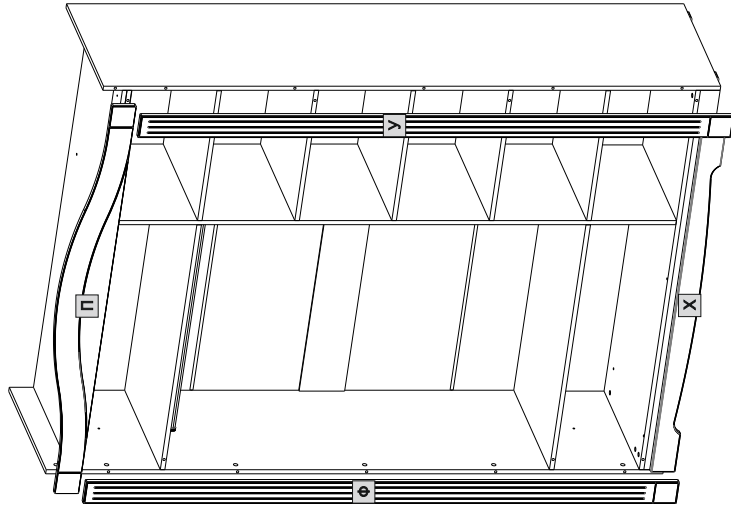
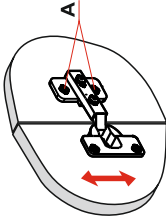


1.8

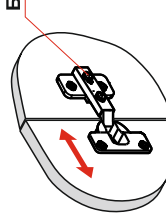
Цоколь «X» приклеить к фризу «O» на двусторонний скотч.



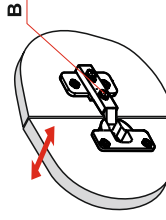
А) Регулирование высоты - отпустить винты "А", прокрутить регулировочную дверцу по высоте. После этого винты "А" снова затянуть.



Б) Регулирование глубины - регулировочный винт "Б" повернуть по или против часовой стрелки, регулируя расстояние между дверью и кромкой боковины.



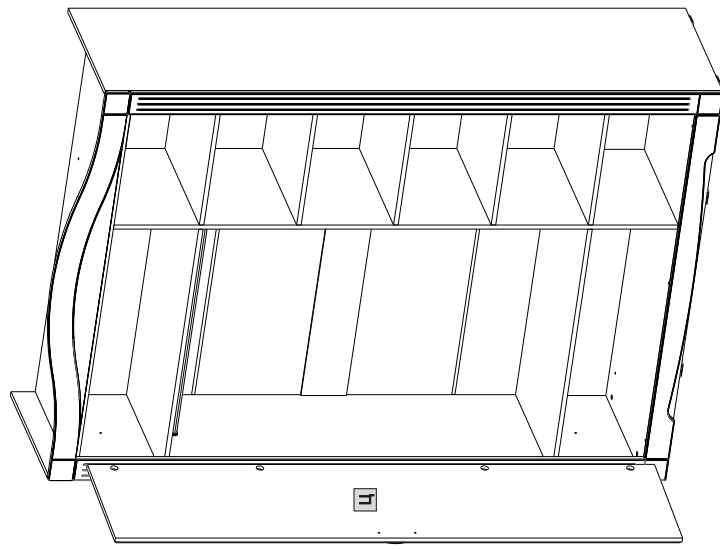
В) Регулирование наложения - установочный винт "В" повернуть по или против часовой стрелки, наложение двери соответственно увеличится или уменьшится.



На чаши крайних петель установить доводчики.

Повторить операцию с другими фасадами.

1.9

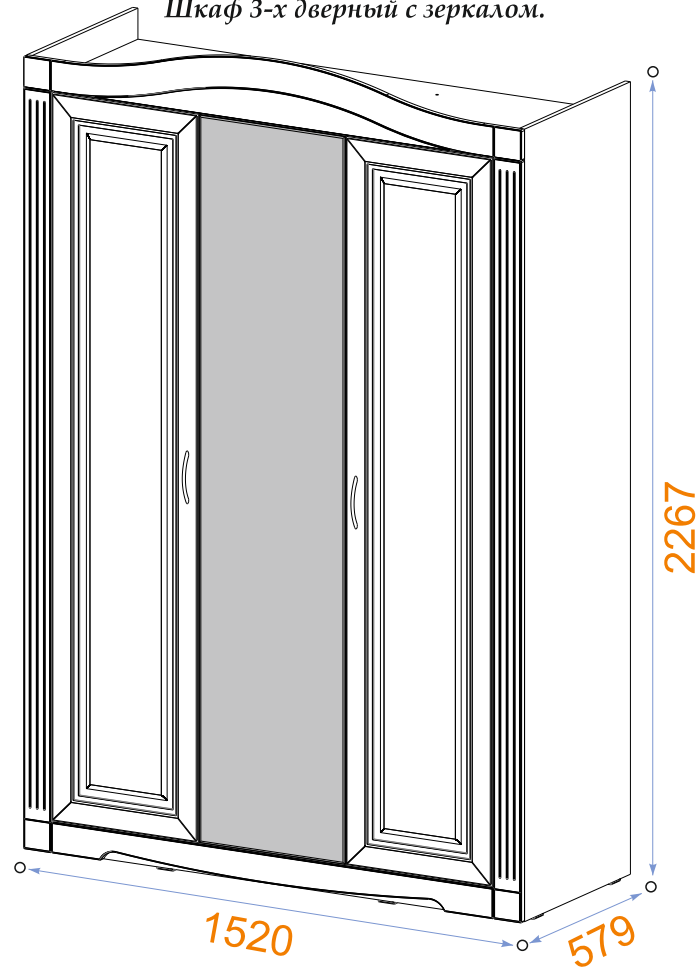


Инструкция по сборке.

Спальный гарнитур СПГ-27

“Сорренто”

Шкаф 3-х дверный с зеркалом.



Корпус изделия изготавливается из плит ЛДСП.
Фасады изготавливаются из плит МДФ покрытые плёнкой ПВХ.

УВАЖАЕМЫЙ ПОКУПАТЕЛЬ

Нашей инструкцией, мы хотим оказать Вам помощь по сборке, уходу и эксплуатации изделия. Перед началом сборки внимательно изучите данную инструкцию! Мебель изготовлена в соответствии с требованиями ГОСТ 16371-93 "Мебель. Общие технические условия".

КРАТКОЕ ОПИСАНИЕ

Изделие сочетает в себе такие важные качества, как компактность, универсальность и многофункциональность. Применяемые материалы для изготовления набора соответствуют ГОСТ 16371-93. Корпусные детали набора изготавливаются из древесно-стружечных плит, облицованных пленками на основе термореактивных полимеров ТУ 13-04-02-87, ГОСТ 10632-89 с обязательным защитным покрытием открытых, не сопрягаемых поверхностей кромочным материалом на основе бумаги, пропитанных термореактивными полимерами ТУ-13-771-90.

ОБЩИЕ УКАЗАНИЯ

Из-за значительных габаритов, для удобства транспортирования, наше изделие поставляется в разобранном виде. Освободите изделие и комплектующие от упаковки. Для монтажа комплекта мебели Вам потребуется следующий инструмент: Отвёртка крестовая, отвертка плоская, ключ S=4 (поставляется изготовителем). При сборке избегайте неосторожных ударов и излишних усилий. После сборки и установки дверей отрегулируйте их положение с помощью установочных и регулировочных винтов. Изделие должно стоять устойчиво. После завершения сборки необходимо проверить изделие на прямоугольность. Для удаления пыли используйте сухую, мягкую ткань и специальные средства для ухода за мебелью.

НЕ РЕКОМЕНДУЕТСЯ

- Устанавливать изделие вблизи отопительных приборов;
- Содержать в сырых, не отапливаемых и не проветриваемых помещениях
- Оставлять двери открытыми или ящики выдвинутыми
- Оберегайте мебель от попадания воды, растворителей (спирт, бензин, ацетон и др.), а также от механических повреждений.

ГАРАНТИИ ИЗГОТОВИТЕЛЯ

Изготовитель гарантирует соответствие мебели требованиям ГОСТ 16371-93 при соблюдении условий транспортирования, хранения, правильной сборки и эксплуатации.

Срок службы набора мебели - 10 лет.

Гарантийный срок эксплуатации - 24 месяца.

Гарантийный срок при розничной продаже через торговую сеть исчисляется со дня продажи мебели.

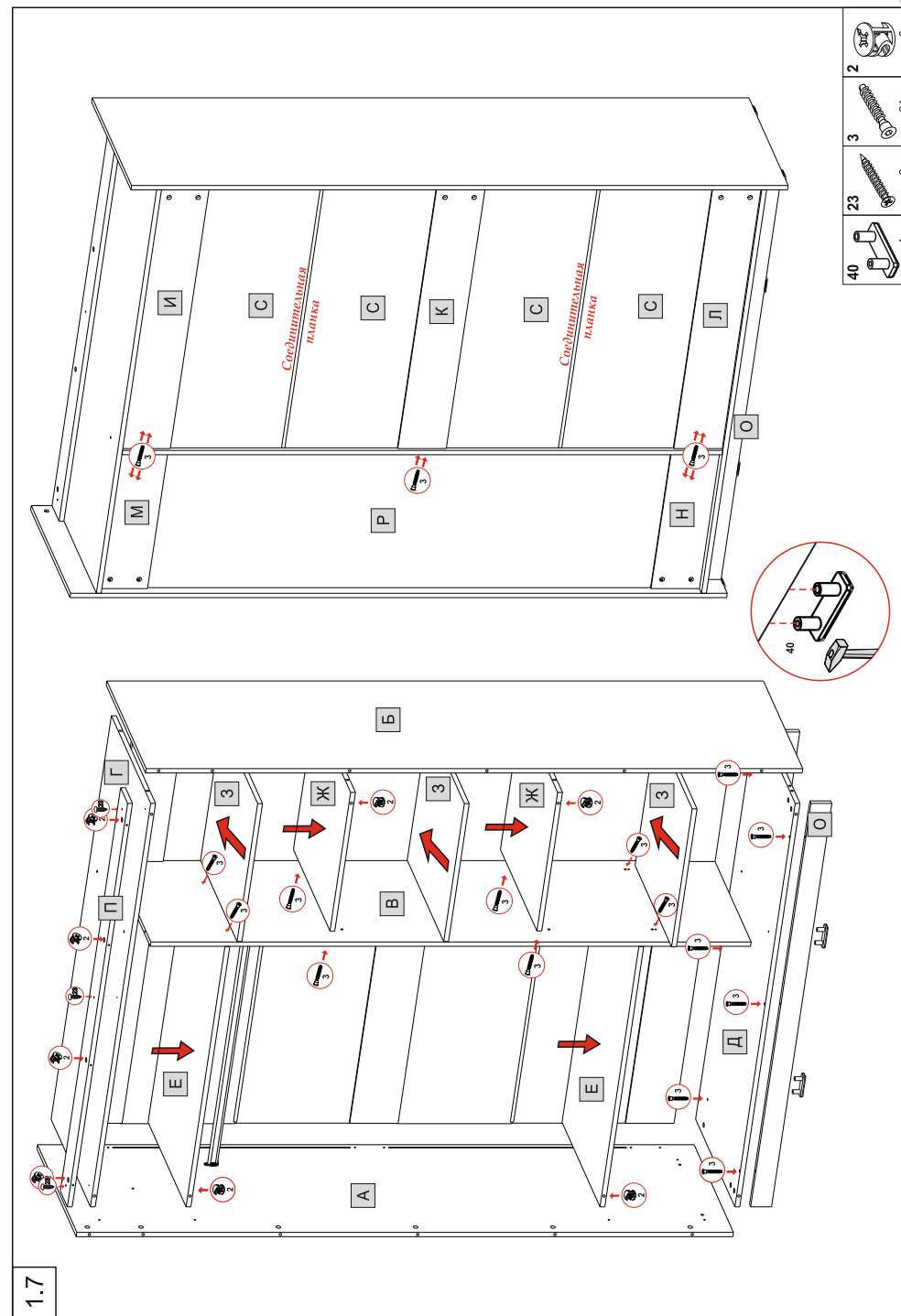
Претензии рассматриваются при наличии кассового чека на приобретённую мебель, с обязательным приложением ярлыков и личных бирок упаковщиков.

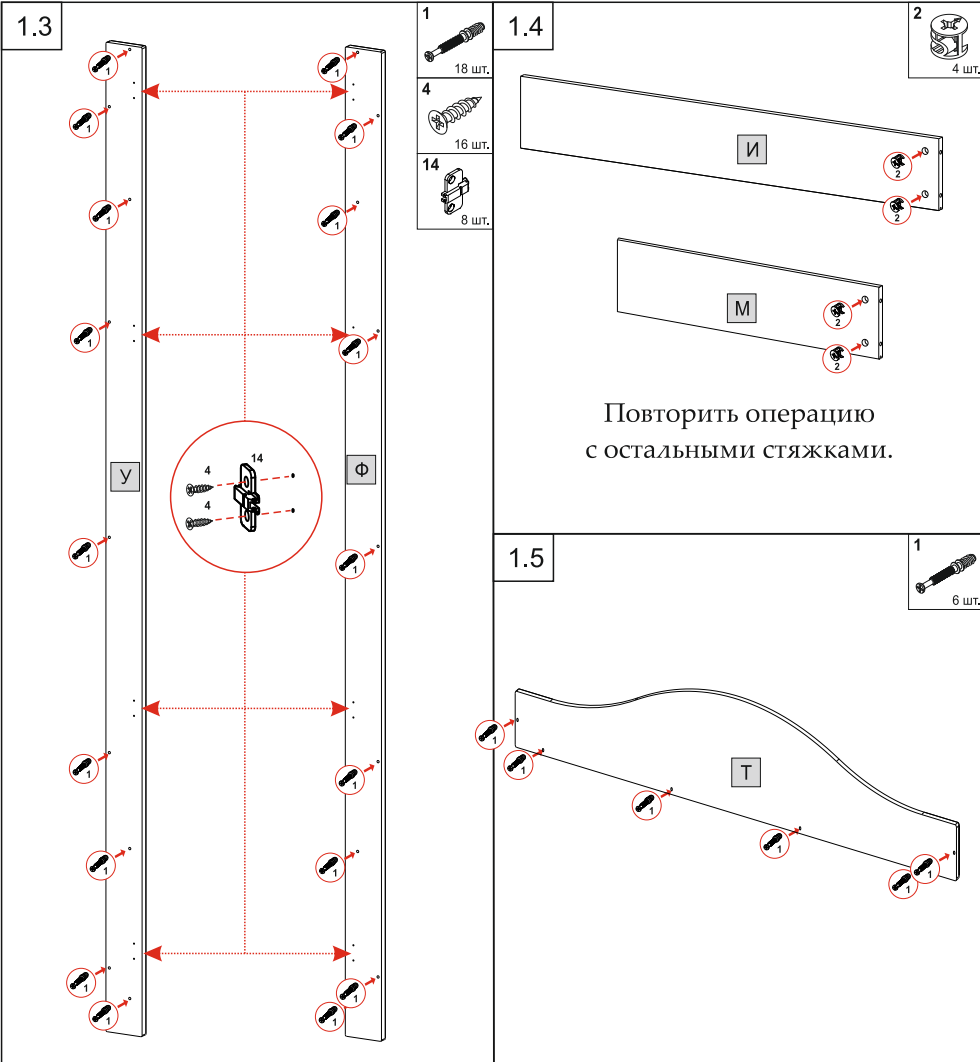
По дефектам, появившимся из-за не соблюдения покупателем правил по сборке, эксплуатации, и уходу за мебелью, а также с внешними механическими повреждениями, мебель обмена и гарантийному ремонту не подлежит.

ВНИМАНИЮ ПОКУПАТЕЛЕЙ!

Предприятие-изготовитель постоянно работает над улучшением потребительских качеств выпускаемой мебели и оставляет за собой право совершенствования конструкции изделия, замены лицевой и крепёжной фурнитуры на более современную, без внесения изменений в настоящую инструкцию.

Наш адрес: ООО "Успех" 456320 Россия, Челябинская обл., г. Миасс, пер.Дворцовый, д.5, кв.47
Адрес в Интернете: E-mail: olegmiass@gmail.com; http://www.uspex-miass.pф Тел. 8 (3513) 530-700 546-666.





Условные обозначения фурнитуры

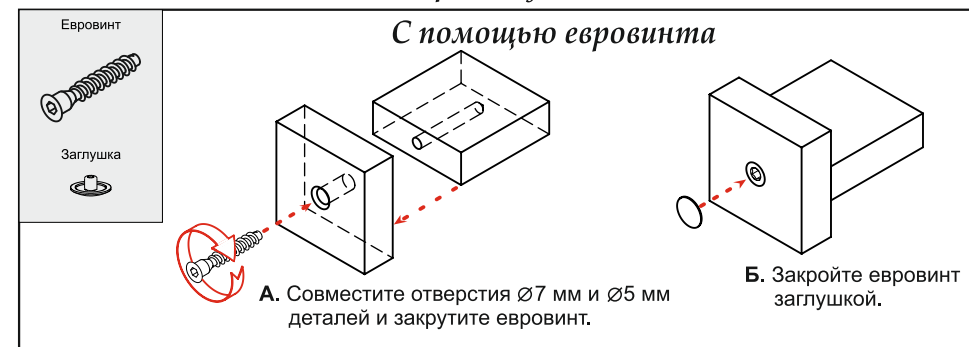
Петля прямая Петля 13	Колодка 14	Минификс Стержень 1 Эксцентрик 2 Заглушка	Министяжка Эксцентрик 17 Стержень 16	Евровинт 3 Заглушка	Ручка 9 Винт для ручки 10
Шкант 8 мм 51	Ключ шестигранный 18	Штанга 6	Шуруп 4x25 23	Шуруп 3x15 4	Опора 40
Стяжка межсекционная 5	Соединительная планка 29	Штангодержатель 7	Полкодержатель 8		

Список фурнитуры

№	Название	Кол-во
1	Ключ 6-тигранный	1
2	Минификс	39
3	Заглушка	25
4	Евровинт	27
5	Заглушка	19
6	Подпятник забивной	8
7	Петля полторца	4
8	Петля прямая	8
9	Доводчик для петли	6
10	Шуруп 3,5x15 мм	57
11	Шуруп 4x25 мм	13
12	Ручка	2
13	Винт для ручки L=30 мм	4
14	Шкант 8 мм	5

№	Название	Кол-во
15	Полкодержатель	13
16	Штангодержатель	2
17	Минификс усиленный (установлен на пр-ве)	12
18	Дюбель	12
19	Скотч двусторонний	1 пог.м.
20	Стяжка межсекционная	2

Условная сборка двух деталей:



Условные обозначения деталей

Название	Размер	Кол-во	№ пакета	Об.
Стенка боковая левая	2170x560	1	1	А
Стенка боковая правая	2170x560	1	1	Б
Стенка средняя	1984x560	1	2	В
Крыша	1488x560	1	2	Г
Дно	1488x560	1	2	Д
Полка жесткая	960x540	2	2	Е
Полка жесткая малая	511x520	2	2	Ж
Полка вставная	509x520	3	2	З
Стяжка верхняя	960x160	1	2	И
Стяжка средняя	960x160	1	2	К
Стяжка нижняя	960x160	1	2	Л
Стяжка верхняя малая	511x160	1	2	М
Стяжка нижняя малая	511x160	1	2	Н
Фриз	1488x69	2	2	О
Карниз	1488x100	1	2	П
Стенка задняя (ЛДВП)	1673x520	1	1	Р
Стенка задняя малая (ЛДВП)	969x379	4	1	С
Карниз МДФ	1520x175	1	4	Т

Название	Размер	Кол-во	№ пакета	Об.
Колонна правая	2085x85	1	3	У
Колонна левая	2085x85	1	3	Ф
Цоколь	1350x85	1	4	Х
Фасад	1994x446	2	1	Ц
Фасад с зеркалом	1994x446	1	1	Ч
Соединительная планка	l=959	2	2	Ш
Труба овальная	l=954	1	2	Щ

Условная сборка двух деталей:

